

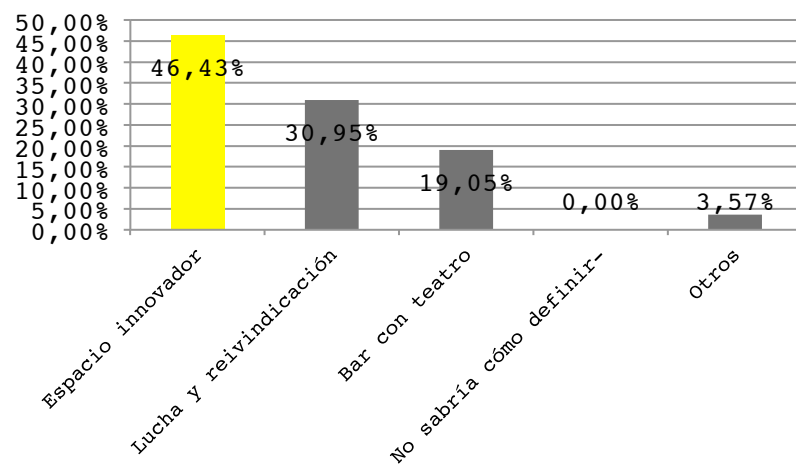
## RESULTADO ENCUESTA PÚBLICOS 2017

En este documento se encuentran recogidos los datos más destacados de la encuesta enviada a los espectadores que asistieron en el Antic Teatre durante el 2017. A principios del mes de enero de 2018 se les envió por correo electrónico una encuesta con 22 preguntas que contestaron un total de 105 personas.

### UN ESPACIO INNOVADOR

Prácticamente la mitad de los espectadores ven el Antic Teatre como un espacio innovador donde encontrar nuevas formas teatrales. Sin dejar de banda la lucha y reivindicación de un espacio actualmente único en la ciudad.

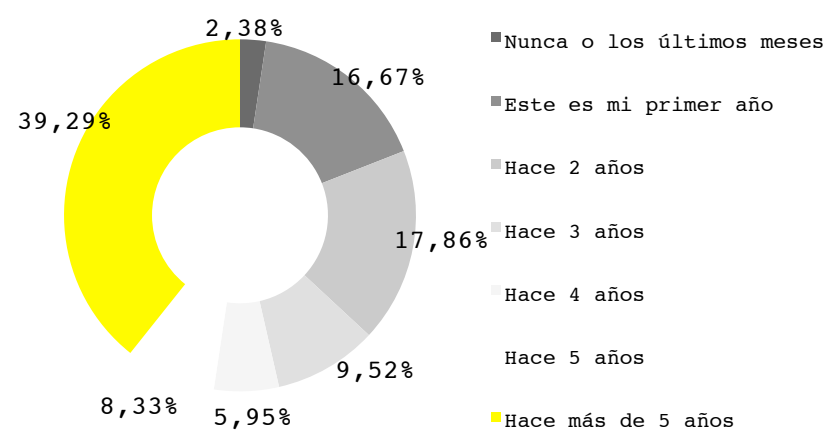
**Gráfico 1.** ¿Si tuvieras que definir el Antic Teatre, que afirmación utilizarías?



### UN PÚBLICO FIEL

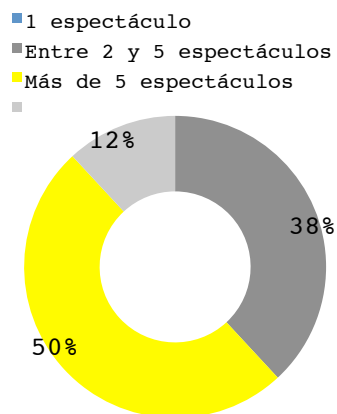
El público del Antic Teatre es mayor de edad. El 39,29% son espectadores que hace más de cinco años que son habituales en el teatro. También destaca el 16,67% de los encuestados que vino por primera vez el 2017.

**Gráfico 2.** ¿Cuantos años hace que vienes en el Antic Teatre?



Por otra parte, la mitad de los encuestados vinieron entre 2 y 5 veces. El 12% es un público asiduo en el espacio.

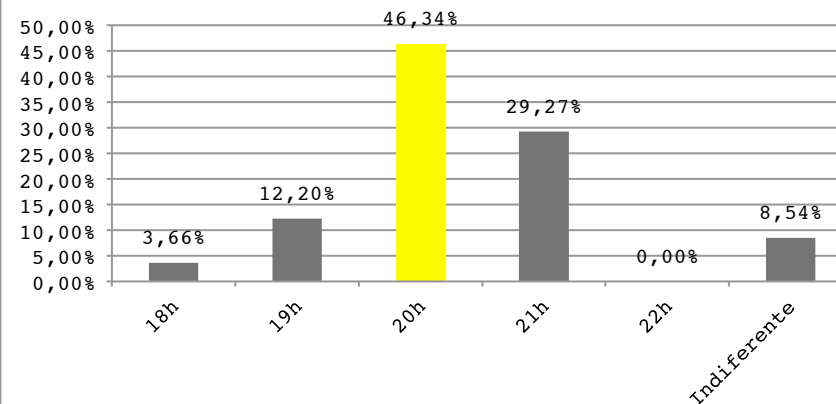
**Gráfico 3.** ¿Cuántos espectáculos has visto el 2017?



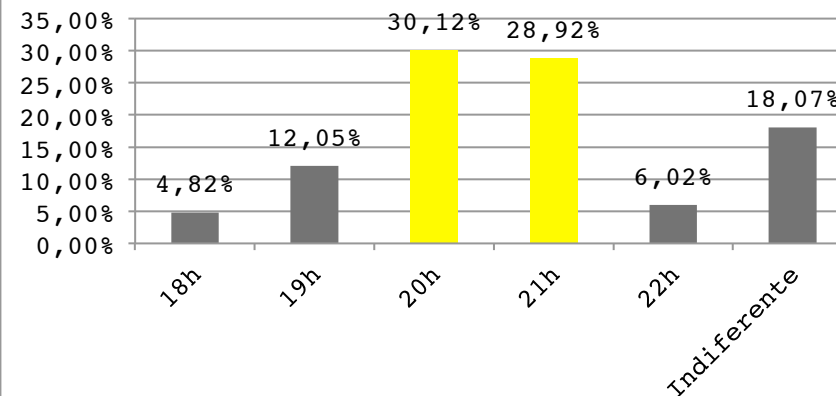
### LA HORA ES DETERMINANTE, EL DÍA NO

El horario preferible con un 46,34% para venir a ver un espectáculo entre semana son las 20.00h, el sábado se reparte entre la franja horaria de las 20.00h (30,12%) y de las 21.00h (28,92%). Si nos fijamos en los domingos, las preferencias son las 18.00h (27,38%) y las 19.00h (36,90%).

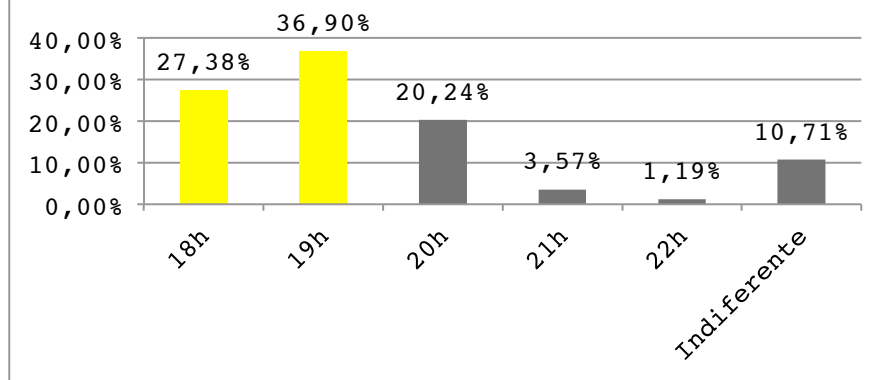
**Gráfico 4.** ¿Qué horario prefieres para venir a ver un espectáculo entre semana?



**Gráfico 5.** ¿Qué horario prefieres para venir a ver un espectáculo el Sábado?

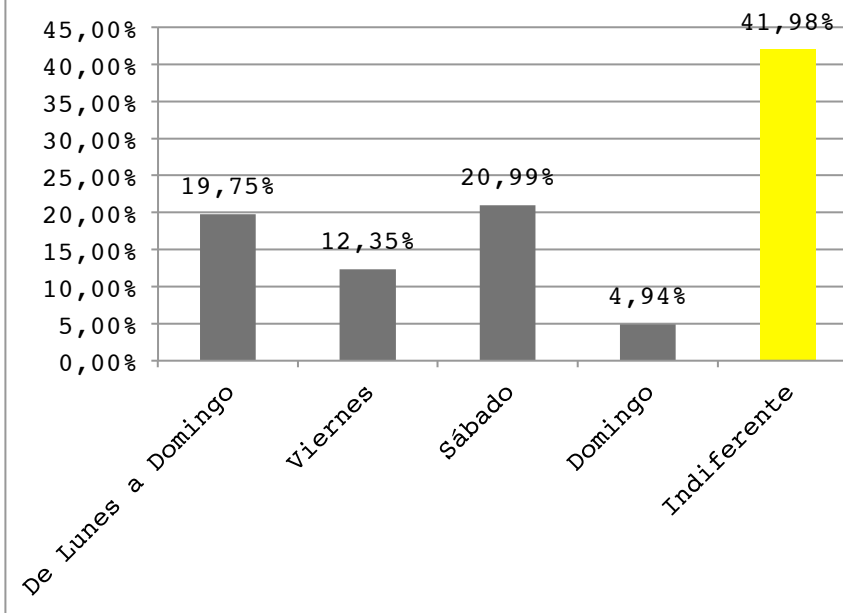


**Gráfico 6.** ¿Qué horario prefieres para venir a ver un espectáculo el Domingo?



El día no es un factor que determine la elección de los espectáculos, ya que el 41,98% responde que le es indiferente (Gráfico 7). El resto de días de la semana se reparten con porcentajes muy parecidos.

**Gráfico 7.** ¿Que día prefieres para venir a ver un espectáculo?



Así mismo, como nos muestra el grafico que encontramos a continuación (Gráfico 8), el día y la hora no son factores relevantes para escoger a que espectáculos asisten. Pues es más importante conocer el artista, que sea una recomendación de un familiar o de un amigo, o las inquietudes y ganas de conocer algo nuevo.

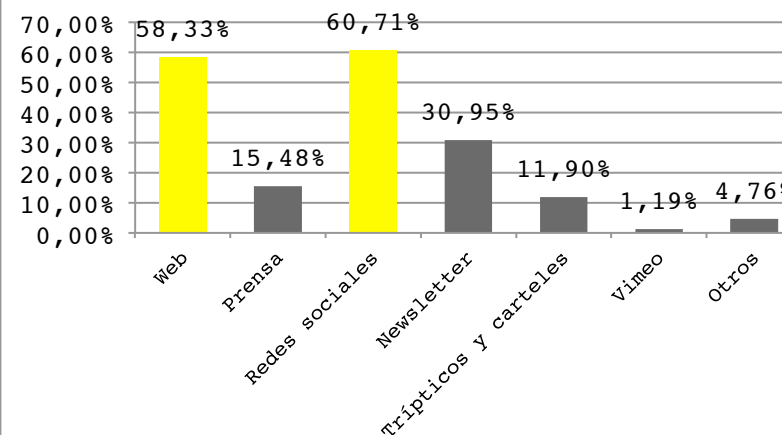
**Gráfico 8. ¿Qué te ayuda a escojer un espectáculo?**



### UN PÚBLICO DIGITAL

Las plataformas más utilizadas para informarse de la programación son la web y las redes sociales. Muy por encima de otras más convencionales como la prensa o la cartelera. Este hecho confirma la digitalización del público y el cambio de soporte usado para acceder a la cultura.

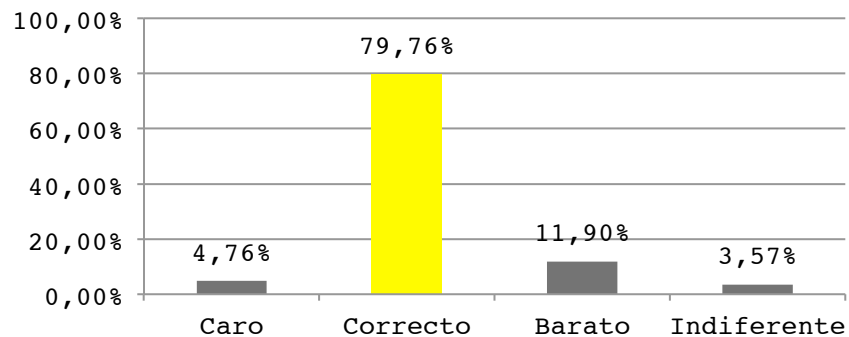
**Gráfico 9. ¿Qué canal utilizas mas para informarte sobre la programación del Antic Teatre?**



### UNA OPCIÓN ECONÓMICA

Casi el 80% de los encuestados cree que el precio de entrada es correcto en comparación con el resto de teatros de la ciudad. El 12% piensa que les resulta barato. Solo un 4,76% lo encuentra caro, hecho que confirma que el precio de entrada no es una barrera económica que dificulte la asistencia en Antic Teatre.

**Gráfico 10.** En comparación con otros teatros de la ciudad, consideras que el precio de la entrada en el Antic Teatre es...



**UN PÚBLICO SATISFECHO Y PRESCRIPTOR**

**El 92% de los encuestados repetiría o recomendaría algún espectáculo.** Como hemos visto, este dato

enlaza con la respuesta anterior sobre como escogen los espectáculos: *que me lo recomiendo un amigo o familiar (gráfico 8).*

**Gràfica 11.** ¿Repetirías o recomendarías algún espectáculo del Antic Teatre?

